



自社配送便 地域限定
送料無料

アクアポット 12ℓ

¥1,200-(税別)

2本~お届けします



※ 2つのプランから選べます！

毎月指定日に指定本数を配達
楽々プラン
¥500-(税別) / サーバー料月々

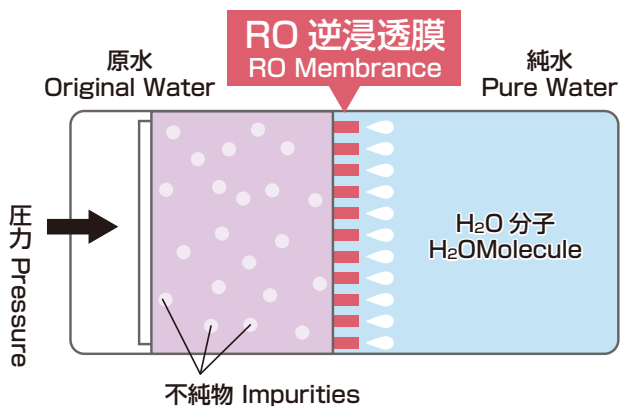


お電話一本
日にち指定で配達
¥1,000-(税別) / サーバー料月々



- 寸法
幅300mm 奥310mm 高960mm
- 重量
約19kg
- 消費電力
冷水115w 温水450w

アクアポットはどんな水？



水の分子は0.0003ミクロンとされています。水だけを通すフィルターを使用していますので不純物を取り除いた純水なお水です。電子顕微鏡でも観察できない0.0005ミクロンという超微細な孔を無数にもった人工の半透膜によってさまざまな物質が溶けこんでいる水溶液の中から、水の分子を選択して透過させる究極の浄水システム「逆浸透膜ろ過システム」で作られたお水です。Reverse(逆) Osmosis(浸透膜)の頭文字をとって、R・Oという名称で世界中に広く知られています。

生物が本来生体内で行っている「浸透圧」という原理を応用し、最先端技術によって作りだされた半透膜が、水に溶解しているさまざまな有害物質を除去。限りなくH2Oに近い「安全でおいしい」純水なお水を作りだしていきます。

**無料だと思ってたのに違約金？メンテ代？そんなトラブルはありません
注文ノルマ無 / 解約金無 / でも徹底定期メンテナンス付き。だから安心です。**

中途解約費用
0円
利用したいときにお気軽に

故障対応
0円
お電話ですぐきちんと対応します

配送料
0円
追加費用はいただきません

定期メンテナンス料
0円
毎月の使用料のみ徹底メンテを実施

お水の味を決める要素の50%は ウォーターサーバーのメンテナンスに



ここは障害のある方々が、職業訓練などを行う就労継続支援B型の障害福祉サービス事業所です。

障がいがあっても、責任ある「仕事」をしっかりと行うこと
その仕事が社会に評価される質の高いレベルであることを追求し続けています。

ウォーターサーバーの50以上あるパーツをばらし、ひとつずつ洗浄殺菌する工程は機械化できない専門的なお仕事です。

携わるスタッフは日本ボトルドウォーター協会が認定したウォーターサーバー取扱資格認定証取得者・電気工事士・水利用設備環境衛生士・食品衛生管理士による3ヶ月以上に及ぶ研修期間を経て、一台一台手作業で全パーツを分解・洗浄・殺菌・乾燥までの工程を徹底的に学び、自信と責任を持って現場に入ります。その全ての工程毎に指導員と呼ばれる専門のスタッフが仕上がりダブルチェック。決して手を抜かないスタッフの根気と丁寧さは、他社が追随できないアクアポットの誇りです。

2011年4月に新築OPENした専用施設 ウォーターサーバーメンテナンスセンター「さーくる」は 衛生設備を完備し、全てのサーバーに徹底メンテナンスを施します。

今では、同じくお水を販売されている多くの企業様からサーバーメンテナンス委託を受けています。



背面・内部・配管の見えないところまですみずみを徹底洗浄

メンテナンスフリー・自動洗浄機能等という言葉を目にします。性能や機能は年毎に良くなっていますが、ウォーターサーバーの背面や内側のほこりや汚れは自己責任だからとお客様任せになっていませんか？電気系統が密集している背面にたまったほこりによる電気トラブル・各部品の寿命などによるトラブルなどなど…何よりおいしいお水を飲むための必須であるメンテナンスは、食品を提供する者にとって欠くことのできない、基本であると考えます。



リークテスター（水漏れ検査専用機）による検査を導入

空気圧方式にて漏れを電気信号に変換して表示し、システムの自動制御が可能に。劣化や緩みによる水漏れを出荷前に確認します。



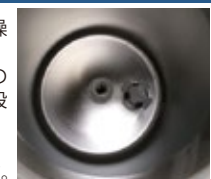
ピュアスター（微酸性電解水）による殺菌システム

微酸性電解水はさまざまな食中毒原因微生物に殺菌効果があり1分処理しただけで、微生物はほぼゼロへ。更に生成水は万が一誤って口に入っても健康を害さず安全であることが確認されています。



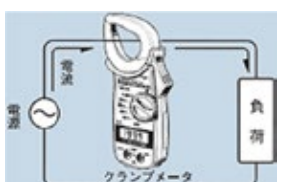
最終段階でタンク・配管まで徹底乾燥

メンテナンス工程でなかなか導入が難しいのがこの乾燥作業。時間と手間がかかるため洗浄後にそのまま出荷されるのが通常ですが、当センターは違います。せっかく完全殺菌したウォーターサーバーも水滴が残ったままではNG！細菌の温床になる水分をすばやく乾燥させ細菌の繁殖を防止。開封されるその瞬間まで衛生的に保ちます。



クランプメーター（電気計測器）による検査を導入

クランプメーターは、電線をはさみ込むことで、回路を切断することなく通電したまま電流を測定できる測定器です。クランプメーターを用いてウォーターサーバーの電気系統に異常がないか、アンペアとサーモスタット稼働を確認することで設置後のトラブルを解消します。



メンテナンス後には完全密閉梱包保管

洗浄・殺菌・乾燥後のウォーターサーバーは、傷やほこり防止のためすぐに密閉梱包されます。

この梱包により、保管期間もメンテナンス後の衛生的なウォーターサーバーは設置時に開封されるその瞬間まで滅菌状態が保たれます。

